



Новые документы о лермонтовском квартале в Kisловодске

В начале 1820-х годов в Kisловодске, вблизи источника Нарзан, были построены два замечательных дома. В одном из них — доме Реброва, самом комфортабельном тогда в Kisловодске, в 1837 году жил М. Ю. Лермонтов, а еще раньше — в 1829 году, по словам современников, останавливался, возвращаясь из путешествия в Арзрум, А. С. Пушкин. Особенно прославился дом Реброва после выхода в свет романа М. Ю. Лермонтова «Герой нашего времени». Поэт описал этот дом как место действия повести «Княжна Мери»: здесь происходила встреча Печорина с Верой. «Дом княжны Мери» — так его называют иногда в Kisловодске.

Другой дом (он называется Ресторацией) долгое время являлся центром жизни курортной публики. В нем были ресторан, гостиница, танцевальный зал. До наших дней Ресторация не сохранилась, а дом Реброва сильно искажен перестройками.

Предполагается вместе с домом Реброва включить в комплекс Лермонтовского заповедника на Кавказских Минеральных Водах и здание Ресторации, поэтому большой интерес представляют документы,

Кисловодск.
Фрагмент аква-
рели А. Тона.



свидетельствующие о первоначальном облике этих зданий.

Иконографический материал по дому Реброва достаточно хорошо известен: вошедший в историю русской литературы дом не мог не привлекать художников, фотографов. Сохранились изображения этого дома 1840-х годов, выполненные А. И. Арнольди, сослуживцем М. Ю. Лермонтова по лейб-гвардии Гродненскому гусарскому полку¹. Сохранились рисунки М. Зиччи 1881 года, работавшего над иллюстрированием произведений М. Ю. Лермонтова. Известны фотографии конца XIX — начала XX века, а также многочисленные его описания.

С Ресторацией дело обстояло хуже. Долгое время исследователям не удавалось найти документов, представляющих первоначальный облик этого здания. И вот недавно удалось обнаружить очень ценные материалы, которые, безусловно, могут оказать помощь архитекторам в восстановлении памятника.

Это две фотографии конца XIX — начала XX века из отдела редких книг Государственной библиотеки имени В. И. Ле-

нина, представляющие фасад Ресторации, литография художника Н. Некрасова из Музея Лермонтова в Пятигорске. Одна из фотографий хранится в Музее Лермонтова. Особенно интересны две акварели архитектора Александра Тона из его серии «Виды Пятигорска и Кисловодска» 1833 года, хранящиеся в фондах Отдела рисунка Государственного Русского музея. На одной из них хорошо виден дом Реброва, на другой — Ресторация. Это самые ранние изображения города Кисловодска и его памятников, до сего времени неизвестные реставраторам и не введенные в научный оборот архитектурной общественности.

Авторами проектов Ресторации и, видимо, дома Реброва были итальянские зодчие братья Джованни (Иван) и Джузеппе (Иосиф) Бернардацци. Два этих здания, построенные ими в Кисловодске, долгое время были гордостью и украшением города как прекрасные образцы классицизма. На акварелях А. Тона довольно отчетливо видны все архитектурные детали.

Хотелось бы высказать одно предположение относительно первоначального об-

Н. Медведев.
Вид Кисловодска с горы Крестовой. Литография сер. XIX века (из альбома Ф. Баталлина. 1861 год).

¹ «Русский художественный листок», 1862.



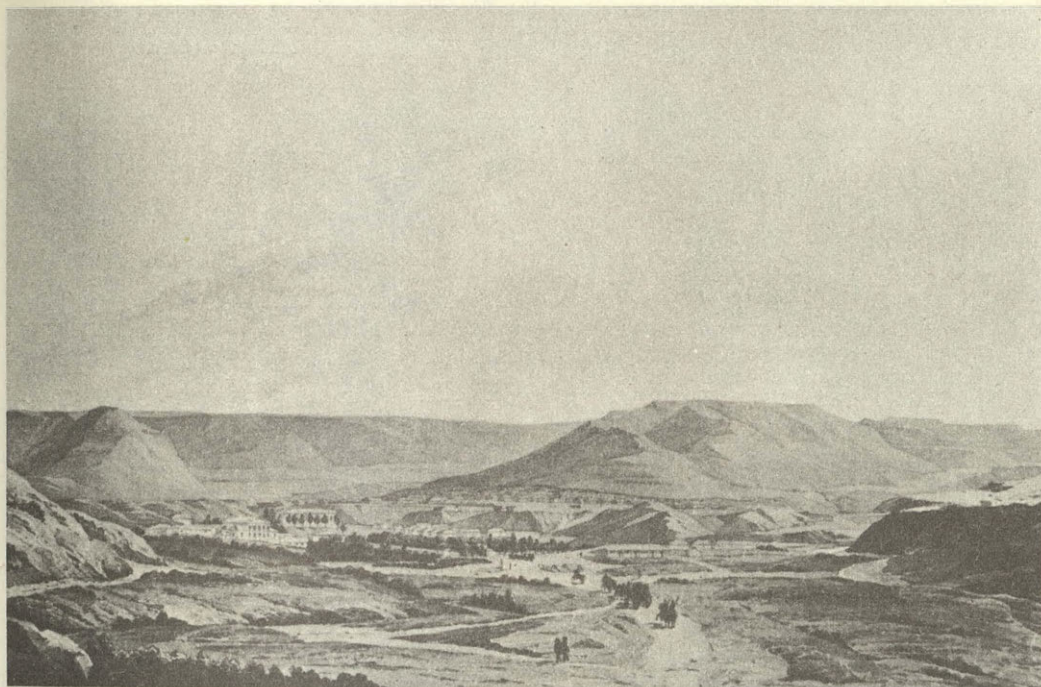
Фасад Ресторации в начале XX века.

лика здания Ресторации со двора. В альбоме видов, планов, чертежей, прилагавшемся к работе Ф. Баталина «Пятигорский край и Кавказские Минеральные Воды» (СПб, 1861) есть литография «Вид Кисловодска с горы Крестовой». На первом плане хорошо просматривается здание с внутренним двориком и навесом на колонках. Мнение, что это дворовый фасад Ресторации, подтверждает планировка здания (видимая на любом из ранних планов города) — в виде прямоугольника с боковыми пристройками со стороны дворового фасада (навес мог быть пристроен позже). Это мнение подтверждается еще и следующим. Около дворового фасада Ресторации мы видим ряды тополей. Сплошная посадка их обычно делалась вдоль дорог или широких аллей. О подъезде к зданию Ресторации со стороны двора пишет П. Савенко в 1828 году: «К строению сему дорога для колес идет по северной стороне холма, а для пешеходов устроена красивая лестница»².

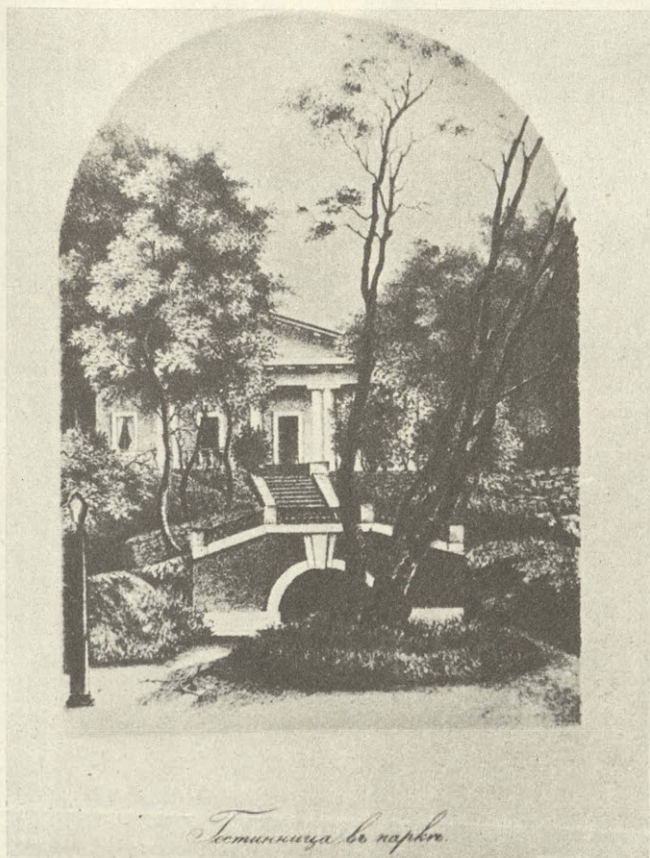
Если это предположение верно, то теперь мы имеем необходимые документы для восстановления здания Ресторации, и ценнейшими из них являются акварели Александра Тона.

Л. Елизарова .

² П. Савенко. Кавказские Минеральные Воды. СПб., 1828.



Кисловодск.
А. Тон.
Акварель
1833 года. Да-
тировка автора
статьи.
Здесь виден дом
Реброва.



Литография
Н. Некрасова
1870-х годов.
Фасад Ресторан-
ции.