

«По обителям первопрестольной»







◀ Вид на
Новодевичий
монастырь
с северной
стороны

View of the
New Maidens
Convent from
the north.

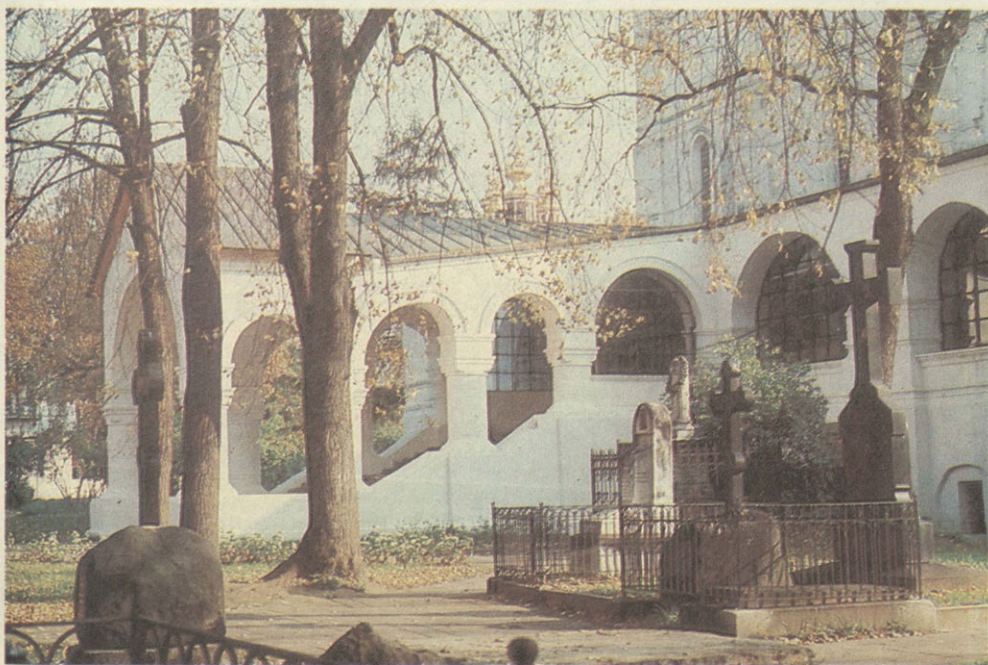
Преображен-
ская надвратная
церковь

The
Over-the-Gate
Church of the
Transfiguration



Фото
Виктора Титова
Photo
by V. Titov

Певческие
палаты
Chorister
chambers



Монастырский
некрополь
Monastery
necropolis

ПОСРЕДИ ПОЛЯ ДЕВИЧЬЕГО

Приступив к Смоленску, великий московский князь Василий III, ища покровительства у Смоленской Божьей матери Одигитрии, дал обет поставить в ее честь монастырь в Москве.

Новая обитель с первых же дней заняла особое положение: сюда постригали монахинь из знатных боярских и княжеских родов, родственниц и жен русских самодержцев. Новодевичий монастырь стал местом богомолья царской семьи, которая щедро оделяла его денежными и земельными пожалованиями. К концу XVII века сложился дошедший до наших дней архитектурный ансамбль: стены с башнями, украшенными ажурной вязью; злато-главые церкви с изящными колоннами, резными наличниками и лепными карнизами и удивительно стройная и нарядная колокольня, которая хотя и уступает по высоте Ивану Великому в Кремле, но спорит с ним по красоте.