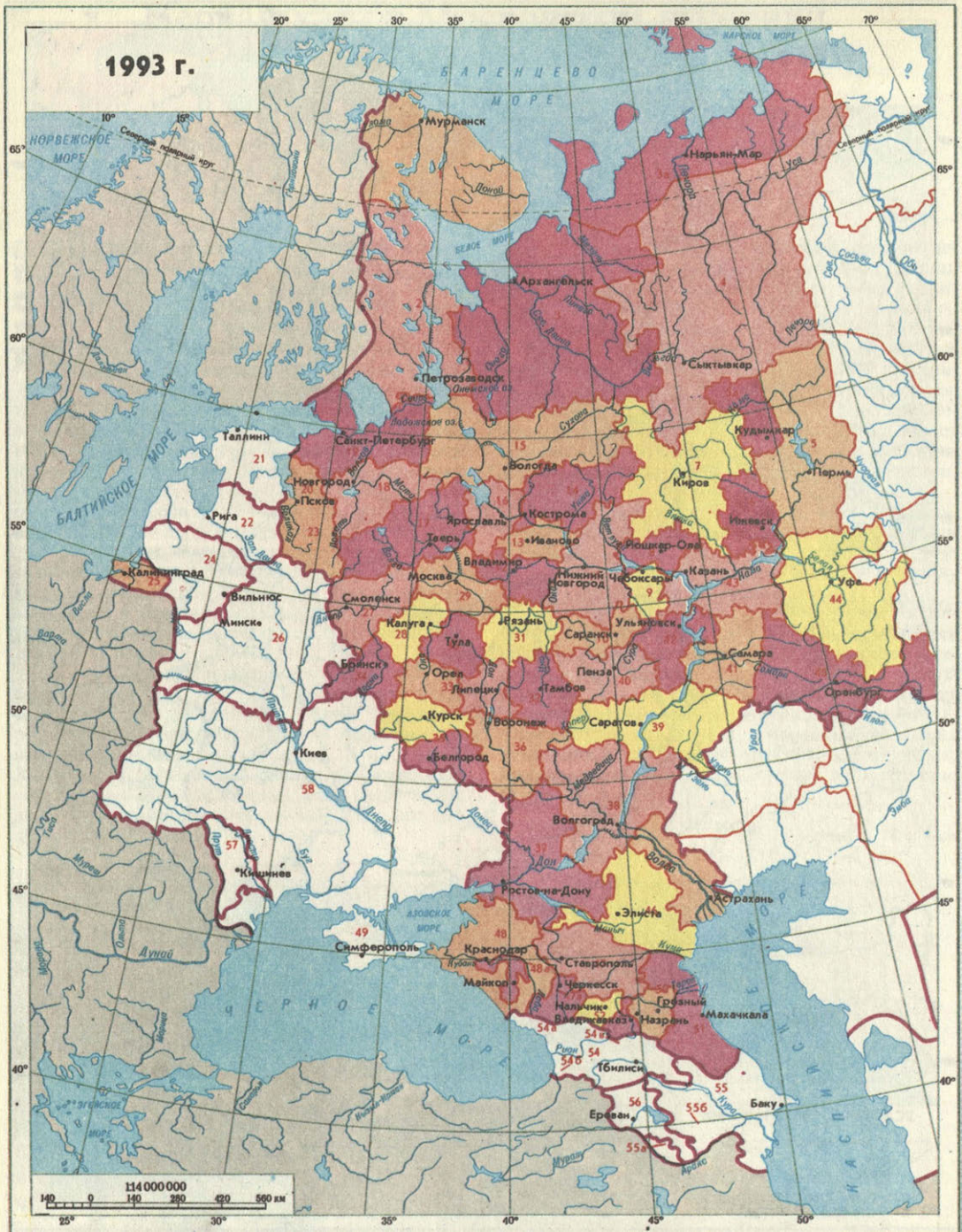


Карта европейской части России на 1708 г. Фрагмент.
 Составитель В. Кусов

Московская губерния – область, 1708–1993 гг.

Ветераном-исследователем истории отечественной картографии, преподавателем географического факультета МГУ В. С. Кусовым подготовлен атлас-справочник «Земли Российского государства от Юрия до наших дней. Из подготовленных в издательстве «Русский мир» к тиражи-

рованию нескольких десятков карт, позволяющих проследить все перипетии административно-территориальных преобразований земель Отечества за тысячелетие, мы воспроизводим фрагменты двух изображений – карт европейской части России на 1708 и 1993 годы, с целью



Карта европейской части России на 1993 г.
Составитель В. Кусов

указать-сопоставить географическое положение московских земель со времени введения губернского-областного подразделения территории. С 1708 года, со времени образования губернии, Московская никогда свое название не меняла, изменялась лишь площадь ее территории, положение границ и с 1920-х годов из официального языка был устранен термин «губерния» (заменен-приравнен «областью»). На карте 1993 г. зафик-

сировано современное положение Московской области, сложившееся в результате территориальных преобразований, иногда «поглощавших» сопредельные территории и даже целиком соседние области. Можно сказать, после потрясений 1930-х годов земли сегодняшней Московской области почти приблизились к ее губернским очертаниям XIX века.

Владимир Кусов.